

Comment tracer les lettres et les chiffres?

Pour l'écriture des lettres en capitales d'imprimerie, il n'y a pas de ductus imposé par le programme de l'école maternelle 2015. L'important est que les lettres soient reconnaissables et que l'élève utilise les bons composants pour les tracer. Par exemple, un M en capitales d'imprimerie n'est pas formé de deux ponts, mais de deux traits verticaux et de deux traits obliques. Le sens d'écriture des lettres semble moins important pour les capitales d'imprimerie que pour l'écriture en cursive. Il est cependant important d'être cohérent dans les explications données aux élèves et de définir, de préférence avec eux, le tracé que l'on choisit.

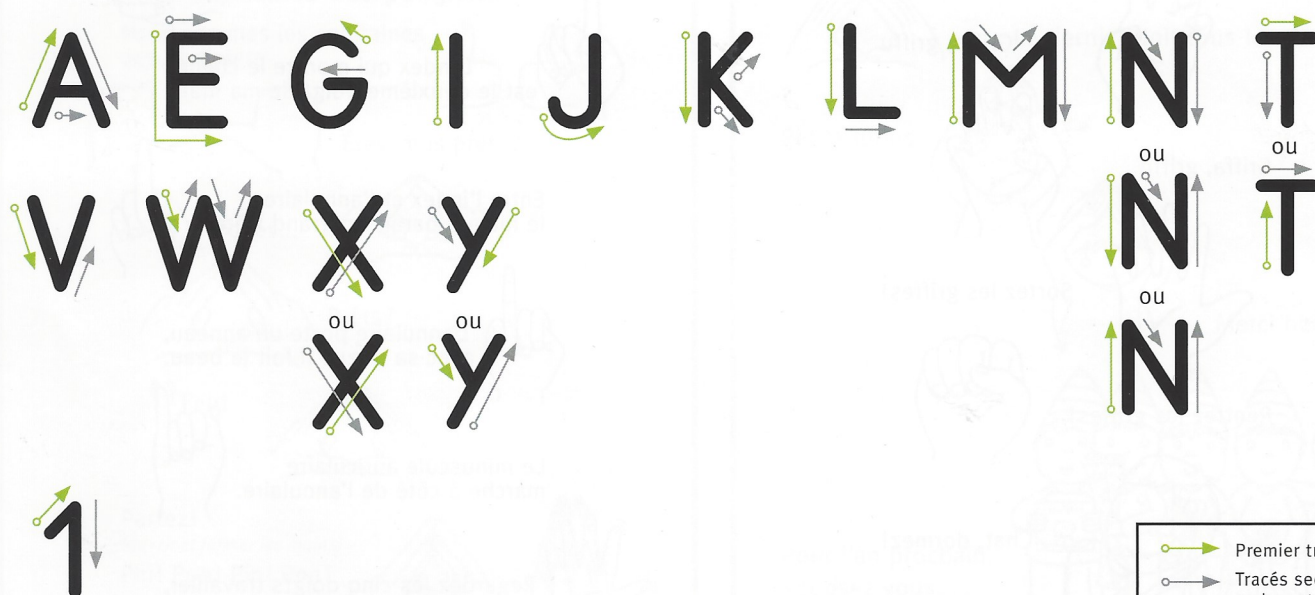
Le ductus historique

Il consiste à tracer tous les traits verticaux ou obliques en allant de haut en bas. Cela permet d'éviter la déformation de la lettre mais impose de lever régulièrement le crayon, ce qui peut être compliqué pour certains élèves et rend le tracé assez lent.



Autres ductus possibles

Pour privilégier la rapidité et la fluidité du geste, il est possible de proposer pour certaines lettres des ductus qui imposent moins de levés de crayon. Il faudra néanmoins être attentif aux déformations des lettres et veiller à commencer le tracé des lettres droites et obliques à gauche, celui des lettres ovales en haut et en tournant dans le sens inverse des aiguilles d'une montre.



- Premier tracé
- Tracés secondaires en levant le crayon
- Tracés secondaires sans lever le crayon